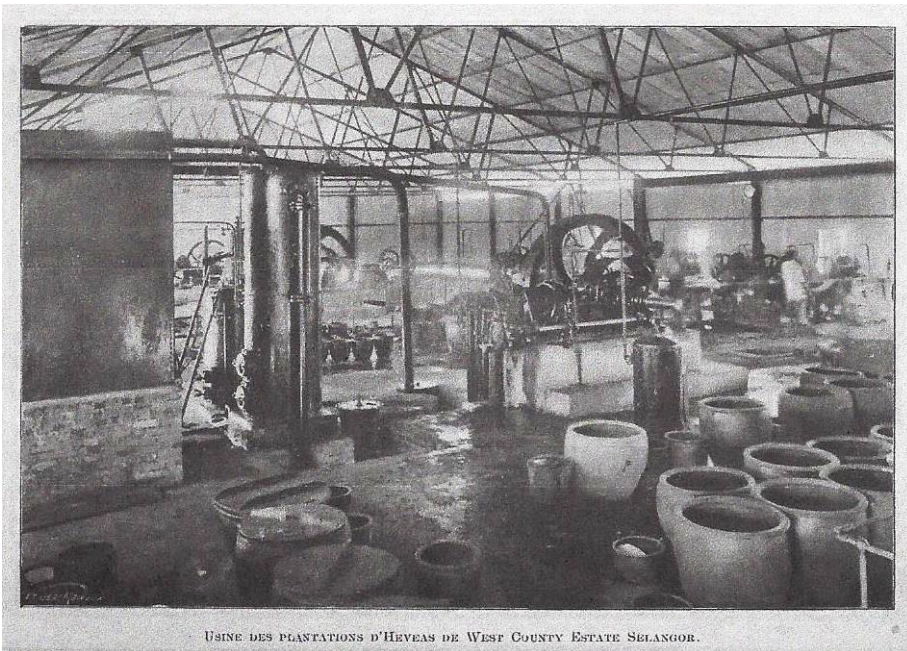
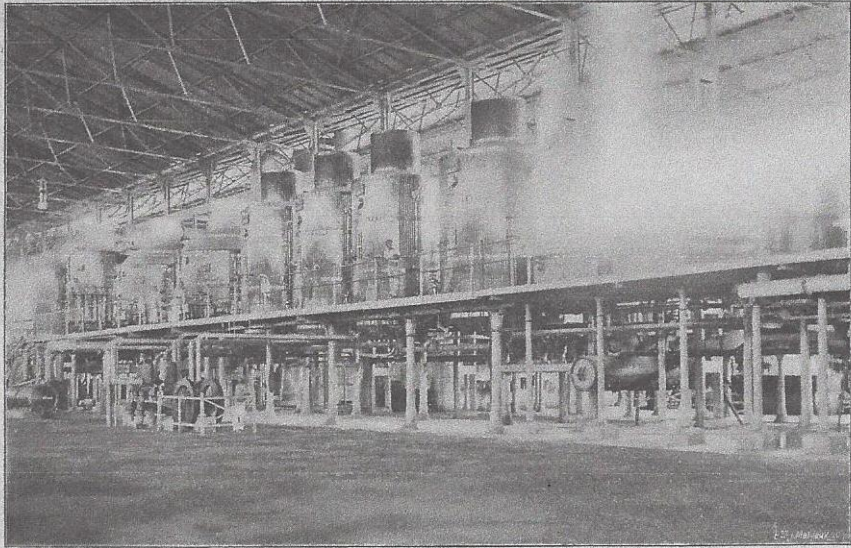


TRIAGE DES PRODUITS DANS UNE PLANTATION DE TABAC A SUMATRA.



USINE DES PLANTATIONS D'HEVEAS DE WEST COUNTY ESTATE SELANGOR.



UNE PARTIE DU MATÉRIEL D'UNE SUCRERIE DE CANNE À JAVA.



CULTURE DE CANNES À SUCRE À JAVA.



La vie de la femme indigène : Dans le village Bokalakiti (Musa Bangala) : Femmes occupées au travail familial (pilage du N'Gula).

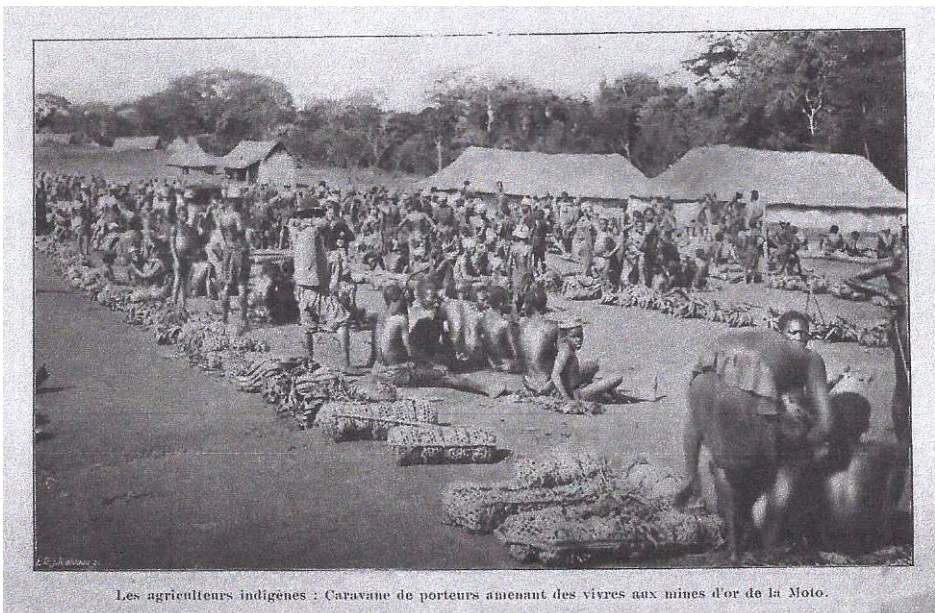
(Cliché Sparano.)



Agriculture indigène. — Le véritable agriculteur Congolais n'est pas l'homme, mais la femme, qui laboure, sème et récolte, fabrique la bière, le vin et la farine, fait la cuisine et élève les enfants. (Race Balunda.)



Les agriculteurs congolais : Village des environs de Banalia sur l'Arawimi. Situation favorable au point de vue des transports de récoltes.



Les agriculteurs indigènes : Caravane de porteurs amenant des vivres aux mines d'or de la Moto.



Agriculture indigène : Cultures de manioc et de bananiers dans un village des Bangalas.

(Cliché Farquet.)



Bétail indigène du Kivu. Les fauves étant assez nombreux dans ce pays, les indigènes armés gardent leurs troupeaux de bétail.



Agriculture indigène : Village de la grande forêt, entouré de plantations de bananiers.



L'agriculteur Congolais à l'état naturel : Indigènes de race Manvu à N'Giesu (Haut Volta) et cultures indigènes.

Gliché Telle (1913).